

G
K
B

Kleingüteraufzüge

Service lifts

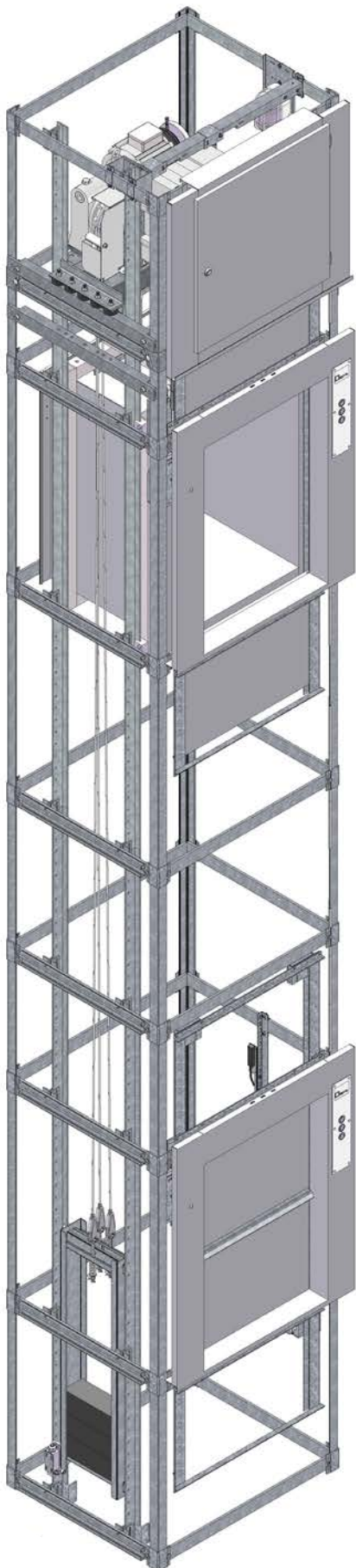
Monte-plats

Małe dźwigi towarowe



Kleingüteraufzüge

EN 81-3 / Maschinenrichtlinie 2006/42/EG



Basisdaten:

- Tragkraft 5 – 300 kg
- Bis zu 3 Zugangsseiten
- Schachttüren als Schiebetür, 1- oder 2-flg. Drehtür sowie Kombination der Türarten
- Anordnung der Türen auf Brüstung oder bodengleich
- Triebwerksanordnung oben, seitlich neben oder unten im Schacht
- Betriebsgeschwindigkeit 0,2 bis 1,0 m/s
- Mit Fangvorrichtung bei betretbaren Räumen unter dem Schacht

Fahrkorbmaße:

- Breite: 350 – 1000 mm
- Tiefe: 320 – 1000 mm
- Höhe: 600 – 1200 mm

Grundausrüstung:

- Fahrkorb und Schachttüren elektrolytisch verzinkt zur individuellen Farbgebung
- Feuerverzinktes Schachtgerüst zum Einbau in einem bauseitigen Schacht. Kurze Montagezeiten durch vormontierte Komponenten.
- Antrieb mit kompaktem Schneckengetriebe
- Mikroprozessorsteuerung komplett vorverdrahtet und steckbar in 24 Volt Technik
- Anhol-/Sendesteuerung
- Rufquittung, Ankunftssignal und Standortanzeige
- Diagnosesystem
- Dokumentation in mehr als 20 Europäischen Amtssprachen

Optional:

- Bis zu 30 Haltestellen
- Förderhöhe bis 120 m
- Schachttüren nach EN 81-58: E120, EW60, EI90
- Fahrkorbabschluss bzw. Ladegutsicherung
- Frequenzregelung
- Boden- und Zwischenbodenheizung
- LED Fahrkorbbeleuchtung
- LED Schachtbeleuchtung
- Überlastsicherung
- Automatische Schiebetüren
- Materialien und Oberflächen nach Kundenwunsch
- Sprechanlagen
- Schiffsausführungen
- Wasser-/Staubschutz (IP)
- Sonderlösungen für reduzierte Schachtverhältnisse
- Weitere Sonderlösungen auf Anfrage

Service lifts

EN 81-3/machinery directive 2006/42/EC

Basic information:

- Capacity 5 – 300 kg
- Up to 3 entrance sides
- Shaft doors as sliding, hinged, double hinged or combination of these landing doors available
- Doors on serving height or at floor level
- Motor position at the top, bottom or beside
- Nominal speed from 0.2 to 1.0 m/s
- Optionally safety gear for accessible space below the shaft

Car sizes:

- Width: 350 – 1000 mm
- Depth: 320 – 1000 mm
- Height: 600 – 1200 mm

Basic features:

- Car and landing doors with Zintec steel for individual color design by the customer
- Galvanized structure for the installation in a supporting shaft. Quick and easy installation by pre-assembled components
- Motor with compact worm gear
- Plug-and-play microprocessor controls, completely pre-wired, low voltage engineering
- Call and send control with position indicator
- Call acknowledgement and arrival buzzer
- Diagnostic system
- Documentation in more than 20 European Community languages

Optionally:

- Up to 30 stops
- Travel up to 120 m
- Landing doors fire-rated acc. to EN 81-58: E120, EW60, EI90
- Car doors resp. load securing techniques
- VVVF drive
- Car and shelf heater
- LED car lighting
- LED shaft lighting
- Overload device
- Automatic shaft doors
- Different materials and designs acc. to customer's demands
- Intercoms
- Ship and offshore lifts
- Water/dust ingress protection (IP)
- Special solutions for reduced space
- Other tailor made solutions on request





Monte-plats non accessibles

EN 81-3 / directive machines 2006/42/CE

Données de base:

- Capacité de 5 à 300 kg
- Cabine jusqu'à 3 services en équerre
- Portes palières à guillotines, portes à un ou deux battants et portes combinées
- Service sur allège et service au ras du sol
- Positionnement du moteur en haut dans la gaine, en bas dans la gaine ou à côté de la gaine
- Vitesse de levage de 0,20 m/sec jusqu'à 1,00 m/sec
- Avec parachute en cas de passage accessible sous la gaine

Dimensions de cabine :

- Largeur: 350 à 1000 mm
- Profondeur: 320 à 1000 mm
- Hauteur: 600 à 1200 mm

Equipement de base:

- Cabine et portes électro-zinguées pour une peinture ultérieure par le client
- Pylône en galvanisé à chaud, éléments pré-assemblés pour un montage facile et rapide.
- Moteur avec réducteur à vis sans fin
- Commande microprocesseur, entièrement pré-câblée et enfichable en 24V
- Commande d'appel et renvoi
- Boutons appel et envoi, ronfleur / buzzer et voyant localisation par niveau
- Logiciel de diagnostic
- Documentation disponible dans plus de 20 langues officielles de la CE

En option:

- Jusqu'à 30 niveaux
- Course jusqu'à 120 mètres
- Portes pare-flammes ou coupe-feu selon EN 81-58: E120, EW60, EI90
- Fermeture de la cabine pour la protection des charges
- Variateur de fréquence
- Sol chauffant et plateau chauffant
- Eclairage cabine LED
- Eclairage gaine LED
- Contact de surcharge
- Portes automatiques
- Matériaux et designs différents au choix du client
- Interphone
- Exécution pour des bateaux
- Protection contre la poussière et l'eau (IP)
- Solutions spéciales pour les espaces réduits
- Solutions sur mesure



Małe dźwigi towarowe

EN 81-3 / Dyrektywa maszynowa 2006/42/WE

Dane zasadnicze:

- Udźwig: 5 – 300 kg
- Jedno-, dwu-, lub trzystronna dostępność kabiny
- Drzwi szybowe: gilotynowe, wychylne, jedno- i dwuskrzydłowe lub kombinacja obydwu typów
- Drzwi szybowe z progiem na wysokości parapetu lub na poziomie posadzki
- Z maszynownią w nadszyciu, podszybiu lub boczną
- Prędkość podnoszenia 0,2 do 1,0 m/s
- Z chwytaczami w przypadku pomieszczeń przechodnich, usytuowanych pod szymbem

Wymiary kabiny:

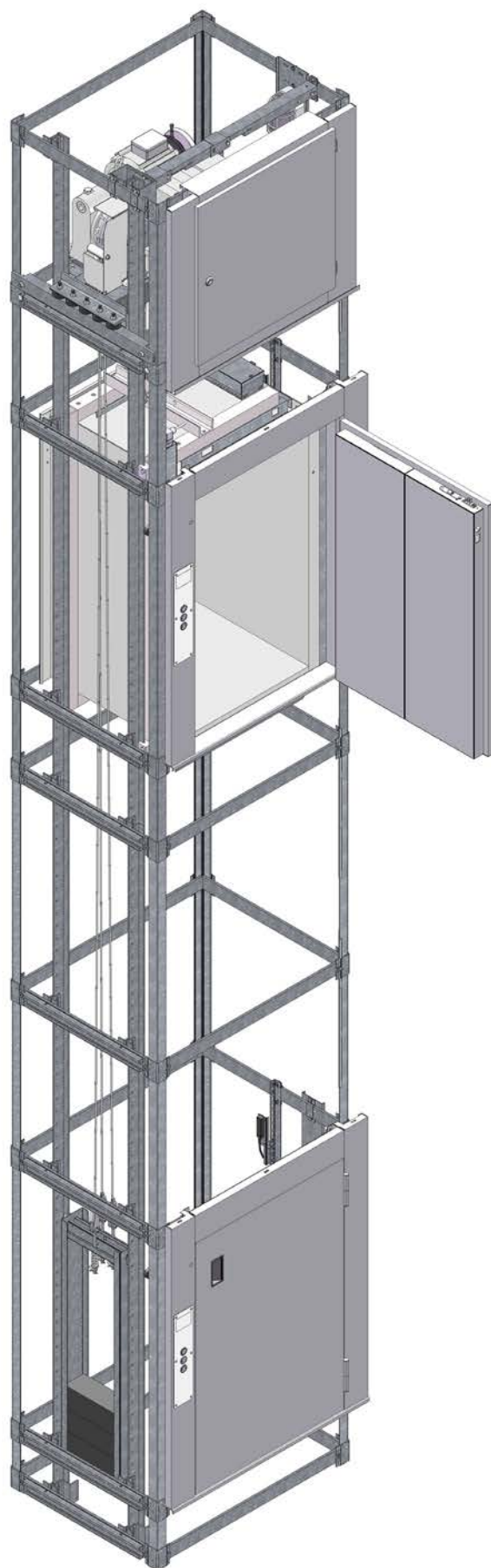
- Szerokość: 350 – 1000 mm
- Głębokość: 320 – 1000 mm
- Wysokość: 600 – 1200 mm

Wyposażenie standardowe:

- Kabina z blachy ocynkowanej elektrolitycznie, przystosowana do malowania
- Ocynkowana ogniowo konstrukcja szybu, przewidziana do obudowania. Krótki czas montażu poprzez wstępnie zmontowane elementy konstrukcji.
- Kompaktowy napęd ślimakowy
- Mikroprocesorowe sterowanie cyfrowe, z kompletnym, niskowoltazowym okablowaniem w systemie plug-in (24V)
- Kasety dyspozycji ze wskazaniem pozycji kabiny
- Wizualne potwierdzenie sygnałów dyspozycji oraz akustyczny sygnał przybycia kabiny
- System diagnostyczny
- Dokumentacja dostarczana w ponad 20 językach europejskich

Wyposażenie opcjonalne:

- Do 30-tu przystanków
- Wysokość podnoszenia do 120 m
- Drzwi szybowe z odpornością ogniową według EN 81-58: E120, EW60, EI90
- Systemy zamknięcia kabiny i zabezpieczenia ładunku
- System sterowania z przetwornicą częstotliwości
- Podgrzewana podłoga i podgrzewane półki kabiny
- Oświetlenie kabiny w systemie LED
- Oświetlenie szybu w systemie LED
- Systemy zabezpieczenia przed przeciążeniem
- Automatyczne drzwi gilotynowe
- Materiał i wykończenie dźwigu wedle życzenia klienta
- Domofony
- Dźwigi okrętowe
- Ochrona instalacji elektrycznej przed wniknięciem wody i obcych ciał stałych (IP-rating)
- Rozwiązania specjalne przy ograniczonej wielkości szybu
- Rozwiązania specjalne według życzenia klienta



D**Kurzportrait**

BKG Bunse-Aufzüge GmbH ist seit über 70 Jahren der Spezialist für die Herstellung von Kleingüter- und Güteraufzügen. Als Zulieferer der Aufzugsindustrie wurden weltweit bereits Projekte in über 80 Ländern realisiert.

Qualität und Liefertreue sind die Fundamente der Firmenphilosophie. Maßgeschneiderte Lösungen, Zuverlässigkeit sowie kurze Liefer- und Montagezeiten zeichnen unsere Aufzüge aus.

F**Aperçu**

Depuis plus de 70 ans BKG Bunse-Aufzüge GmbH est le spécialiste de la fabrication des monte-plats et monte-charge. En tant que fournisseur pour les ascensoristes nous avons déjà réalisé des projets dans plus de 80 pays.

La qualité de nos produits et une livraison sans faille sont la base de notre philosophie d'entreprise. Nos monte-charge se distinguent par la fiabilité, les solutions personnalisées et les délais de livraisons et d'installations très courts.

GB**Short profile**

For more than 70 years BKG Bunse-Aufzüge GmbH is one of the leading specialists for service and goods lifts. As a supplier of the lift industry we already finished projects in more than 80 countries worldwide.

Quality and delivery reliability are the basis of our corporate philosophy. Tailor-made solutions and reliability as well as short delivery and assembly times characterise our lifts.

PL**O firmie:**

BKG Bunse-Aufzüge GmbH specjalizuje się od 70-ciu lat w budowie dźwigów towarowych o znanej i cenionej jakości. Nasza firma współpracowała w roli dostawcy w realizacji projektów w ponad 80 krajach na całym świecie.

Najwyższa jakość oraz terminowość dostaw to nasze fundamentalne zasady. Dopasowane do indywidualnych potrzeb klientów dźwigi naszej firmy charakteryzują się niezawodnością konstrukcji i prostotą montażu.



Deutschland | Germany | Allemagne | Niemcy



Bunse-Aufzüge GmbH
Merseburger Straße 5
33106 Paderborn
www.lifts.de